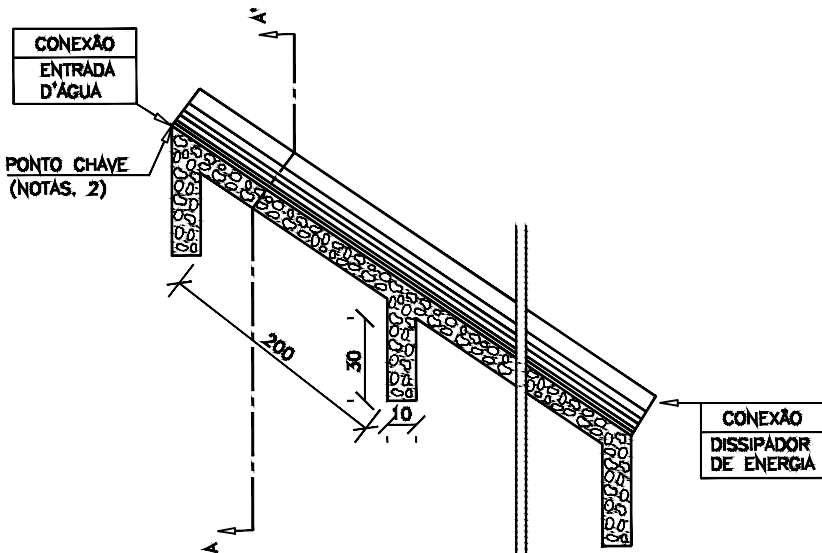


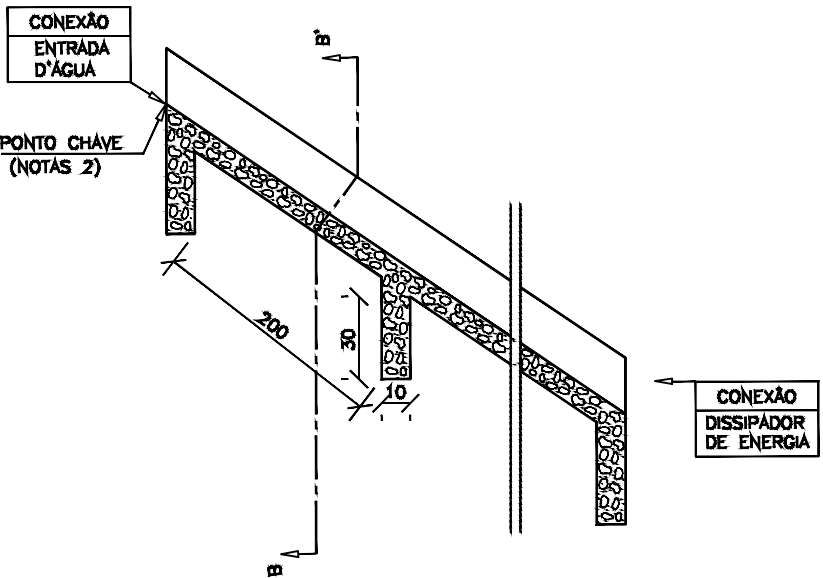
OBRA:  
Estrada de Ligação entre o Arco Viário Mauro de Campos Netto e Estrada dos Coqueiros

DESCIDAS D'ÁGUA DE ATERROS TIPO RÁPIDO (I)

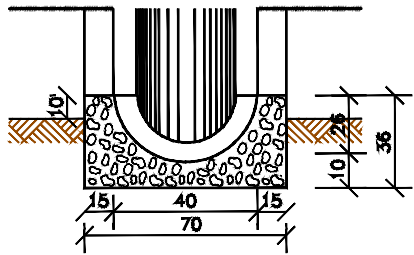
DAR - 01 MEIA CANA DE CONCRETO  
CORTE LONGITUDINAL



DAR - 02 CANAL RETANGULAR EM CONCRETO SIMPLES  
CORTE LONGITUDINAL

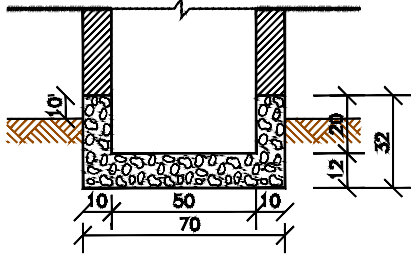


CORTE TRANSVERSAL AA'



CONSUMOS MÉDIOS	
CONCRETO fck ≥ 15MPa	0,175m³/m
FORMAS	0,76m²/m
MEIO-TUBO Ø40cm	1,00m/m
ESCAVAÇÃO	0,36m³/m
APILOAMENTO	0,17m³/m

CORTE TRANSVERSAL BB'



CONSUMOS MÉDIOS	
CONCRETO fck ≥ 15MPa	0,137m³/m
FORMAS	1,10m²/m
ESCAVAÇÃO	0,20m³/m
APILOAMENTO	0,15m³/m

Notas:  
1- Dimensões em cm;  
2- O "ponto chave" indica a amarração aos detalhes apresentados para as "entradas d'água";  
3- Executar juntas de dilatação a intervalos máximos de 10m segundo o talude, preenchendo-as com cimento asfáltico.



Conteúdo: Projeto de Drenagem  
Título: Concepção em Planta  
Local: Zona Rural - Catalão - Go

Proprietário:  
Prefeitura Municipal de Catalão  
Cidade:  
Catalão - GO  
Bairro:  
Centro

Desenho:  
Hagamenon  
Escala:  
1/500  
Folha:  
03/11

Data:  
Agosto/2024

Assinaturas:

Proprietário:  
Prefeitura Municipal de Catalão

Resp. Técnico:  
Engenheiro Civil: Frederico Rodrigues Tonaco  
CREA: 1019573300/D-GO

observação e outros:

Aprovação: